



# Table des matières



## Organigrammes :

La direction générale.....	6
La direction générale adjointe, des soins infirmiers et de la qualité des services .....	7
La direction du programme des personnes en perte d'autonomie .....	8
La direction de la santé physique.....	9
La direction de la santé mentale, enfance, jeunesse, famille, adultes.....	10
La direction des services multidisciplinaires.....	11
La direction des services professionnels.....	12
La direction des ressources humaines.....	13
La direction des ressources financières, matérielles et informationnelles.....	14
La direction des services techniques .....	15
Le réseau local de Rouyn-Noranda.....	16



## Rédaction

Huguette Lemay, directrice générale  
Marina Larue, directrice générale adjointe, des soins infirmiers et de la qualité  
des services en collaboration avec le comité de direction et le comité  
consultatif des gestionnaires

## Conception graphique

L'agence secrète, solutions créatives  
Mélicca Dubé, agente administrative classe 1

**Note :** La version intégrale du plan d'organisation  
ainsi que cette synthèse sont disponibles sous  
Univers/D.G./Plan d'organisation.



## Une organisation à visage humain

Le défi, pour une organisation de la taille du Centre de santé et de services sociaux de Rouyn-Noranda, est de fournir un cadre humain au personnel qui y travaille et aux usagers qui utilisent les services.

### La mission

Offrir à la population qu'elle dessert des services de santé et des services sociaux de nature préventive et curative ainsi que des services de dépistage, de diagnostic, de traitement, de réadaptation et de réinsertion.

### La vision

Maintenir et améliorer l'état de santé et de bien-être de la population desservie par les membres de notre organisation, dans un esprit empreint d'humanisme.

## Les valeurs

Respect

Engagement

Loyauté

Transparence

Cohérence

Reconnaissance



## Les principes directeurs et les croyances

Approche humanisante

Des services de qualité, sécuritaires,  
accessibles, continus et efficaces

Décentraliser le pouvoir

Logique de service

Agir en amont des problèmes

Intensifier le virage qualité

Renforcer les liens de collaboration

Favoriser l'entrée unique et  
l'accompagnement des usagers

Lecture globale du milieu

## La philosophie d'intervention

L'équipe du CSSS de Rouyn-Noranda s'appuie d'abord sur le principe que nous sommes des êtres humains qui offrent des services à d'autres êtres humains, et que la dispensation des services est mieux réalisée lorsqu'elle est empreinte de gentillesse, d'empathie, de compassion et de savoir-être. Nous croyons que les personnes sont les premières à pouvoir agir sur leur situation, celle de leurs proches et de la communauté. Il nous appartient d'offrir des services sécuritaires, de qualité et efficaces.

## La philosophie de gestion

Soucieux de la qualité, de l'éthique, de la cohérence, de l'équité et de la réalisation de sa mission, l'équipe du CSSS de Rouyn-Noranda se dote d'une **philosophie de gestion** fondée sur l'humanisation, la confiance, la reconnaissance, la mobilisation, l'engagement, le développement et la participation des membres de son organisation. Le savoir-être est une qualité essentielle, attendue de tous.

# Organigrammes

Août 2010

## Direction générale

Comité administratif  
Comité de vérification  
Comité d'évaluation de la directrice générale  
Comité des usagers  
Comité des résidents  
Comité de vigilance et de la qualité  
Comité de révision  
Comité de gestion des risques  
Comité de bioéthique

Conseil d'administration

Conseil des médecins, dentistes et pharmaciens  
Conseil multidisciplinaire  
Conseil des infirmières et infirmiers  
Comité des infirmières et infirmiers auxiliaires

Commissaire local aux plaintes et à la qualité des services

**Huguette Lemay**  
Directrice générale

Comité de direction

**Diane Côté**  
Adjointe administrative

Comité consultatif des gestionnaires

**Marina Larue**  
Directrice générale adjointe,  
des soins infirmiers et de la qualité des services

**Sylvie Petit**  
Adjointe à la Direction générale

**Vincent Paquin**  
Conseiller en communications

**Dre Annie Léger**  
Directrice des services professionnels

**Cynthia De Champlain**  
Directrice des ressources financières, matérielles et informationnelles

**Claude Éthier**  
Directeur des services techniques

**Cynthia Lachapelle**  
Directrice des ressources humaines

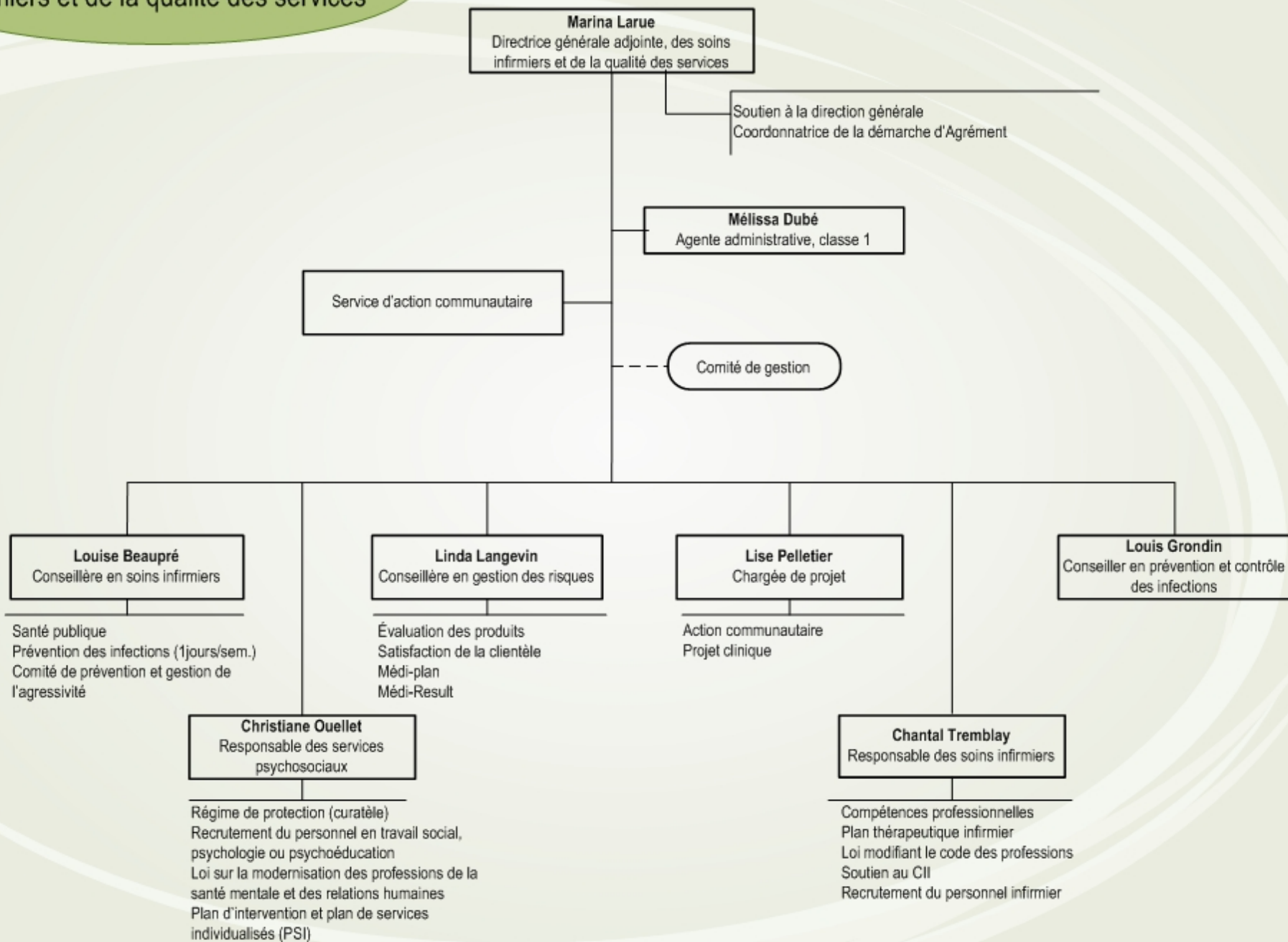
**June Kirouak**  
Directrice intérimaire  
de la santé mentale, enfance, jeunesse, famille, adultes

**Annie Audet**  
Directrice du programme des personnes en perte d'autonomie

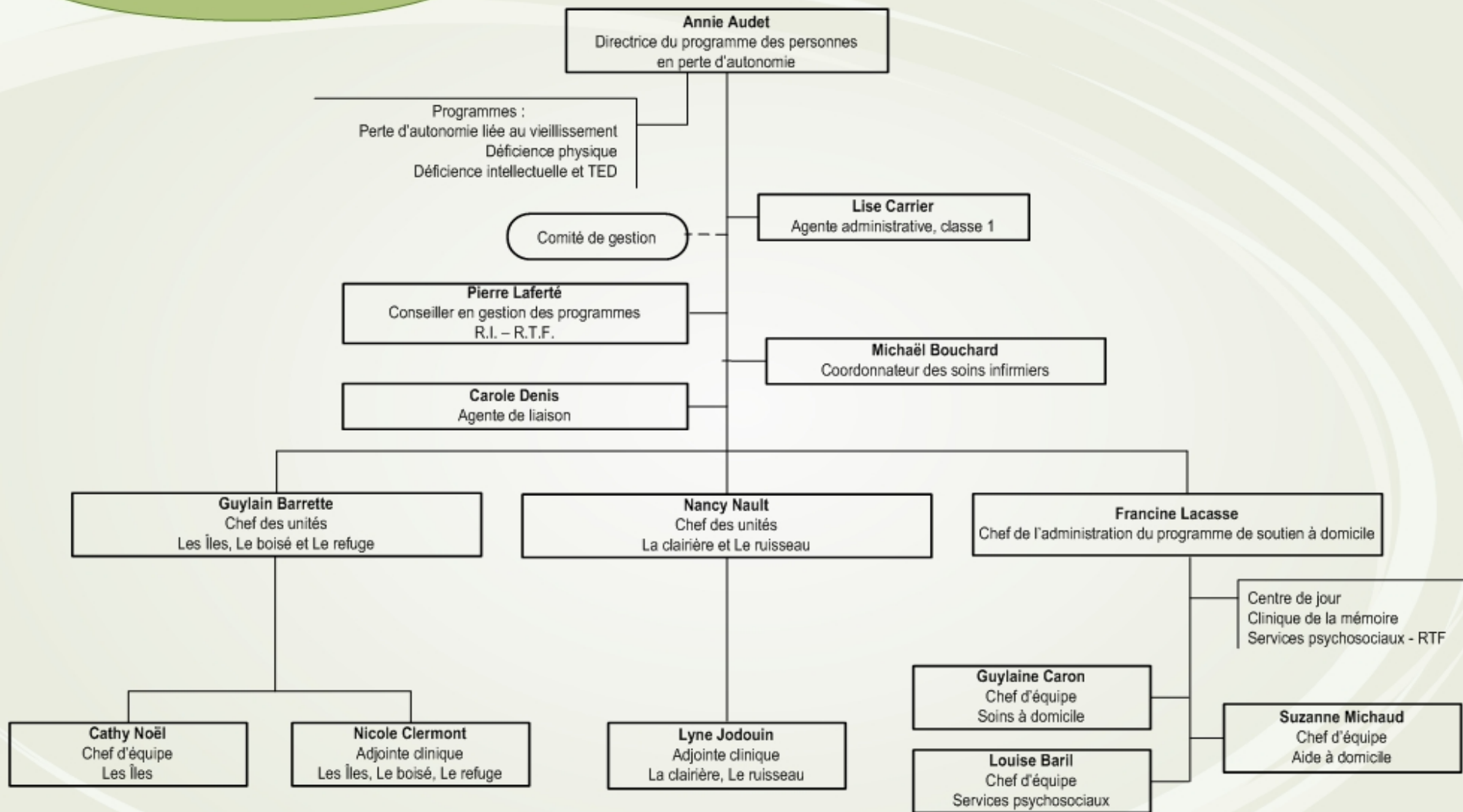
**Martine Humbert**  
Directrice de la santé physique

**André Joyal**  
Directeur des services multidisciplinaires

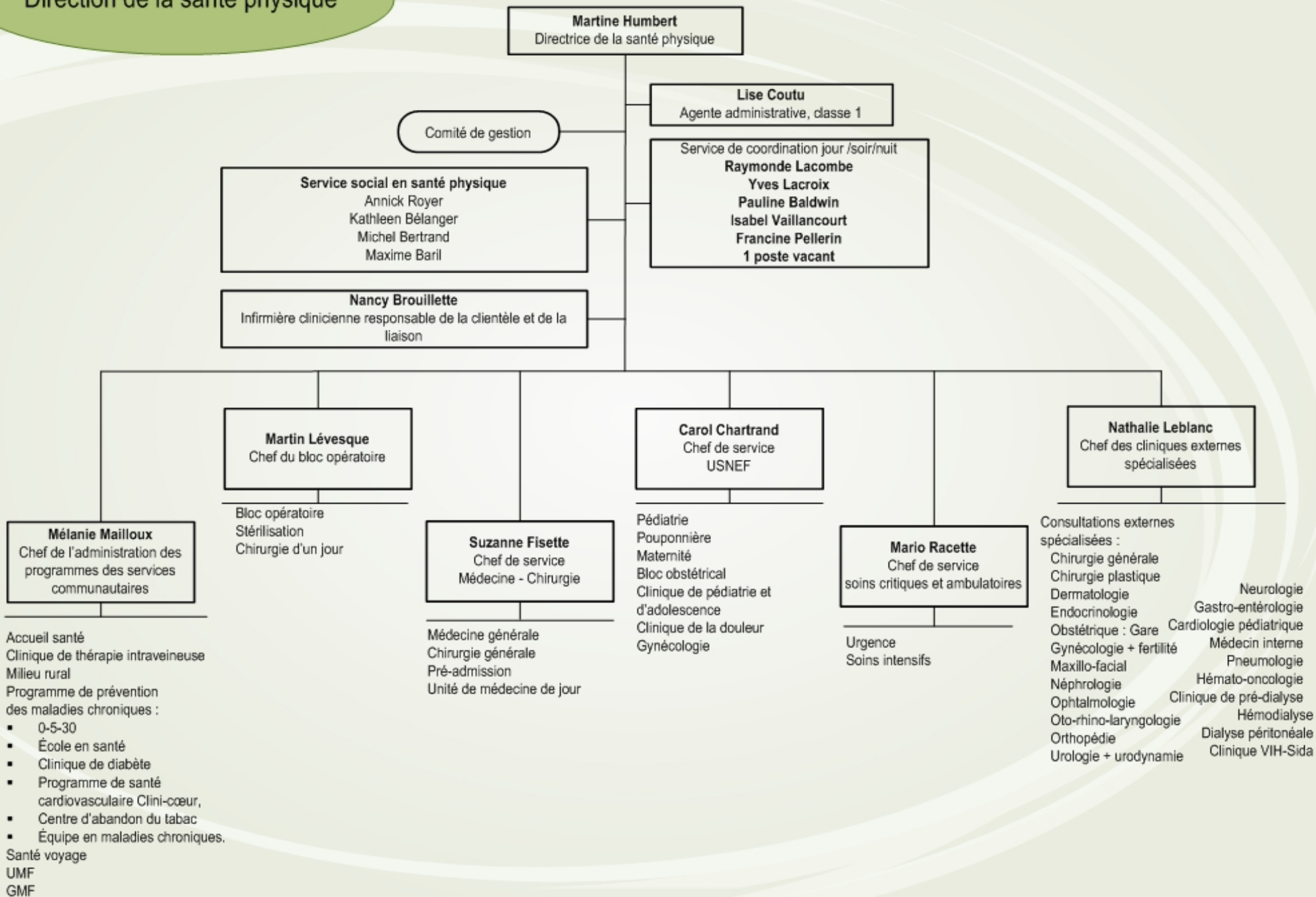
Direction générale adjointe, des soins infirmiers et de la qualité des services



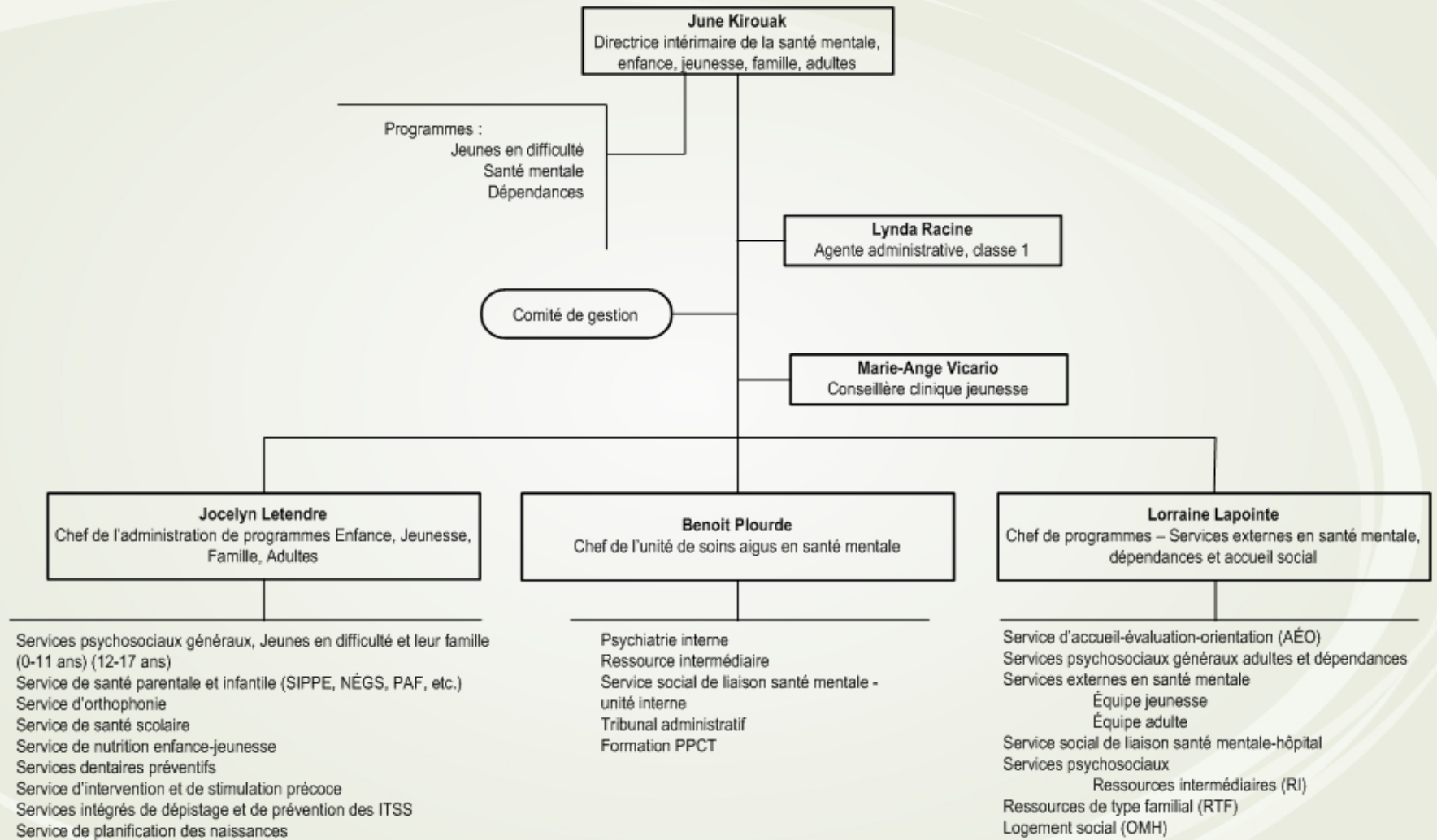
## Direction du programme des personnes en perte d'autonomie



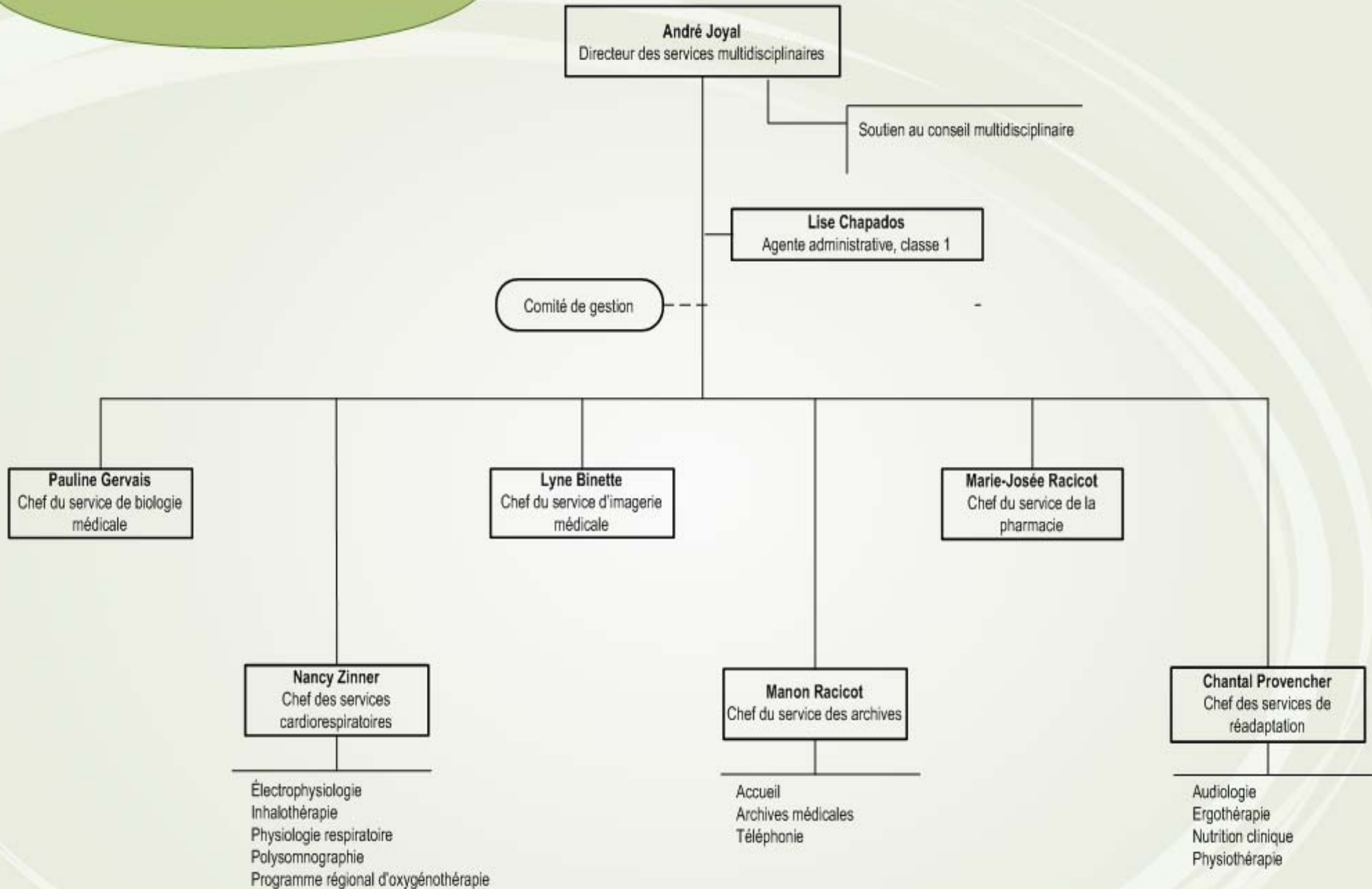
# Direction de la santé physique



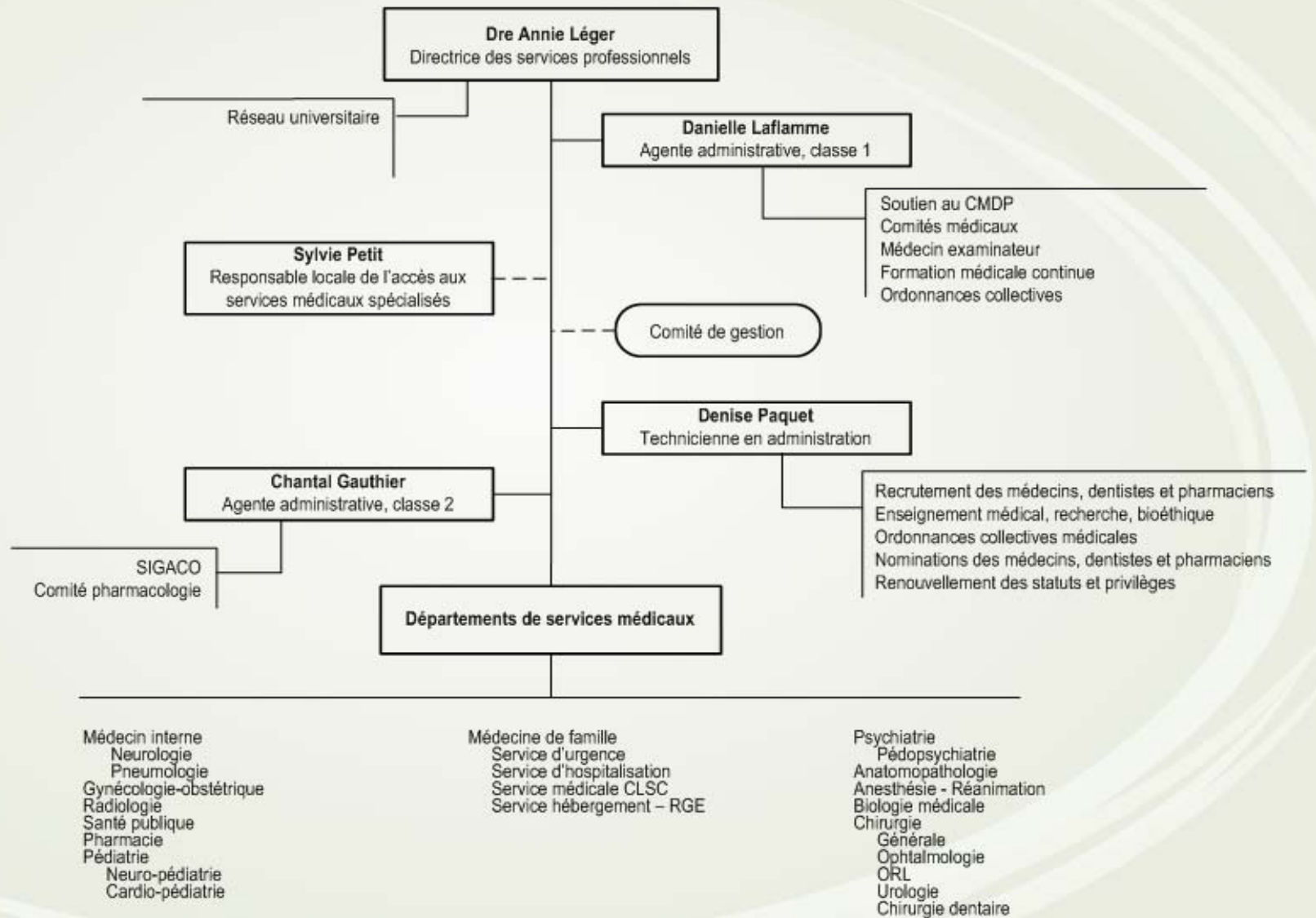
**Direction de la santé mentale, enfance, jeunesse, famille, adultes**



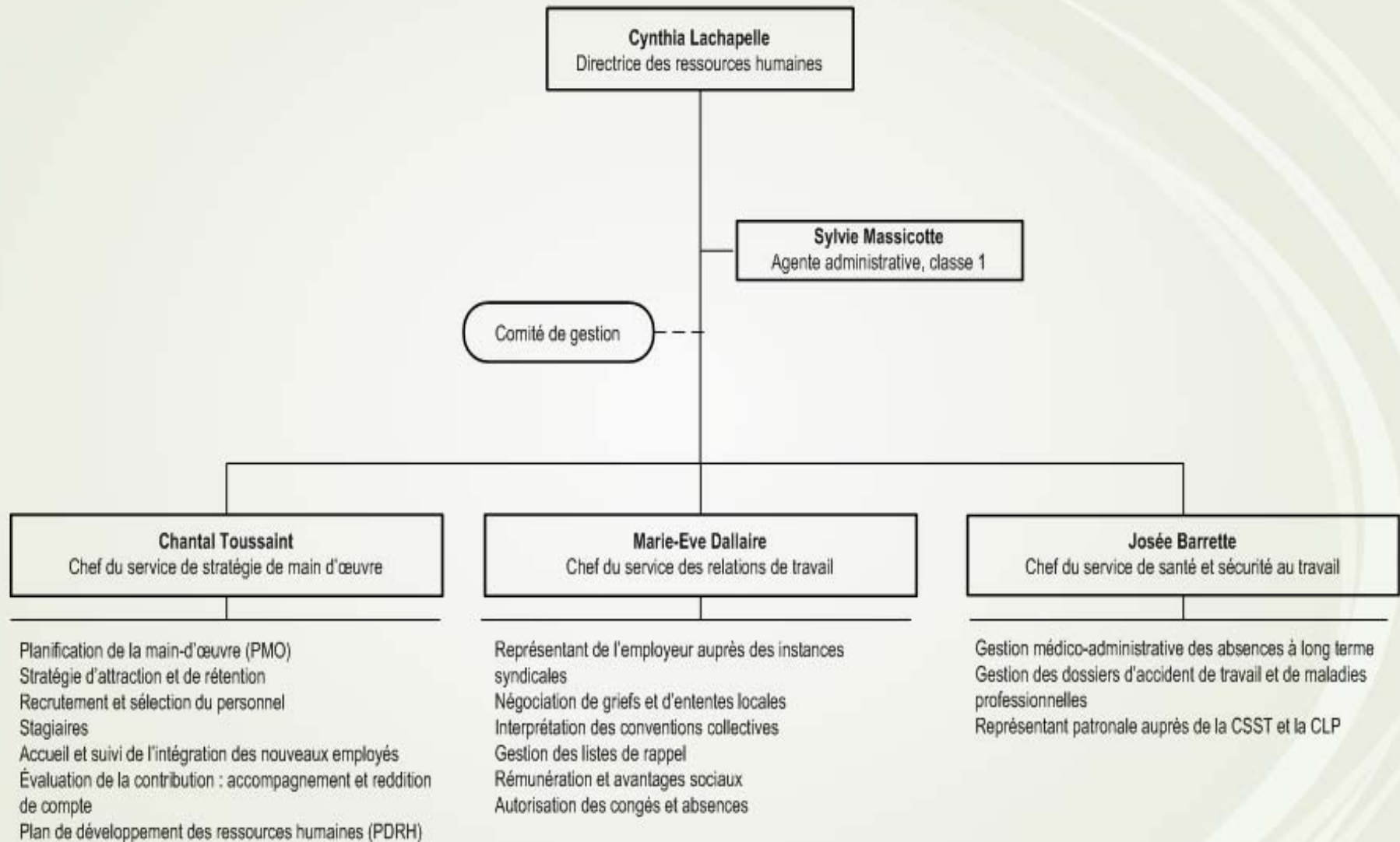
# Direction des services multidisciplinaires



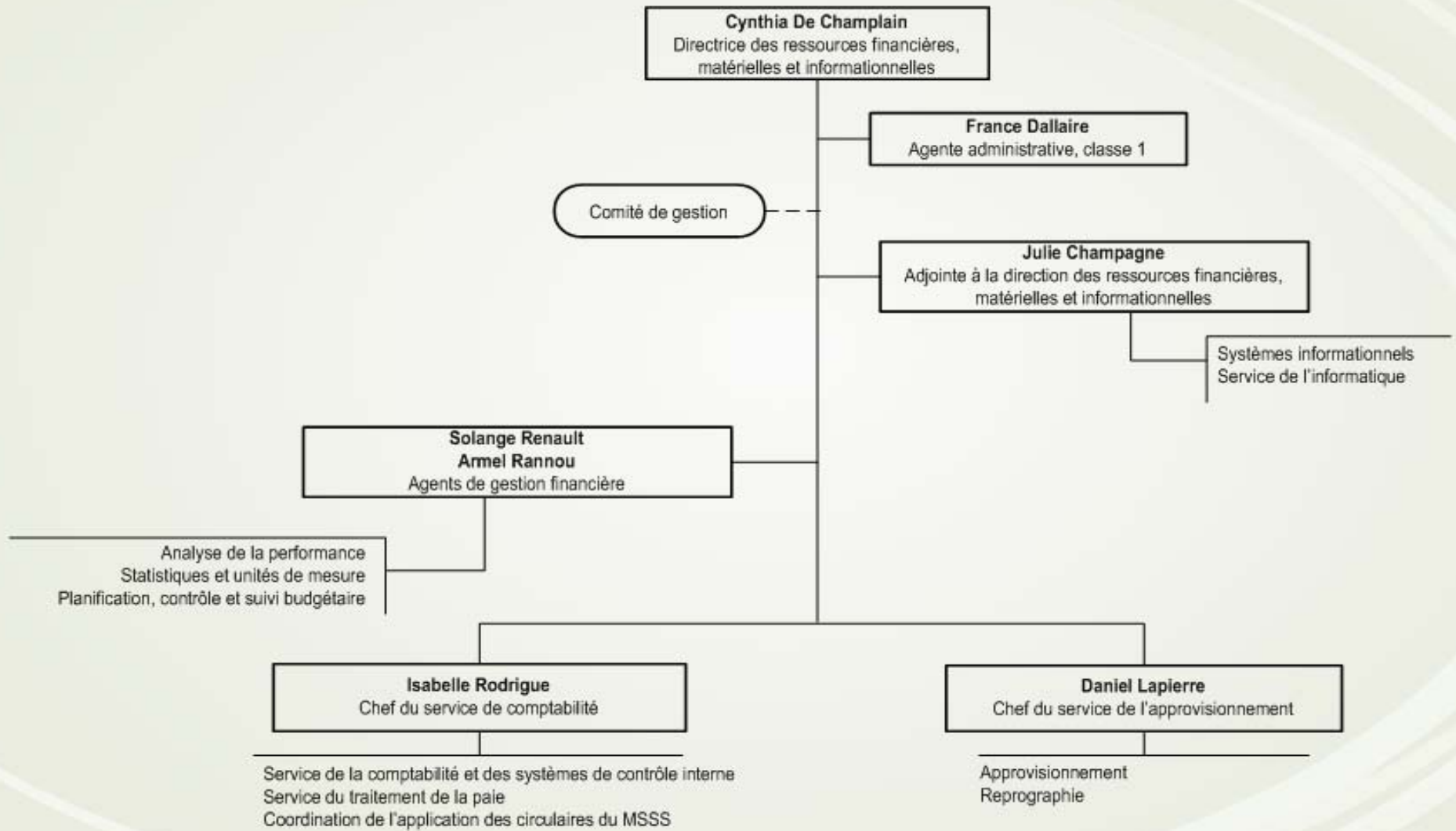
# Direction des services professionnels



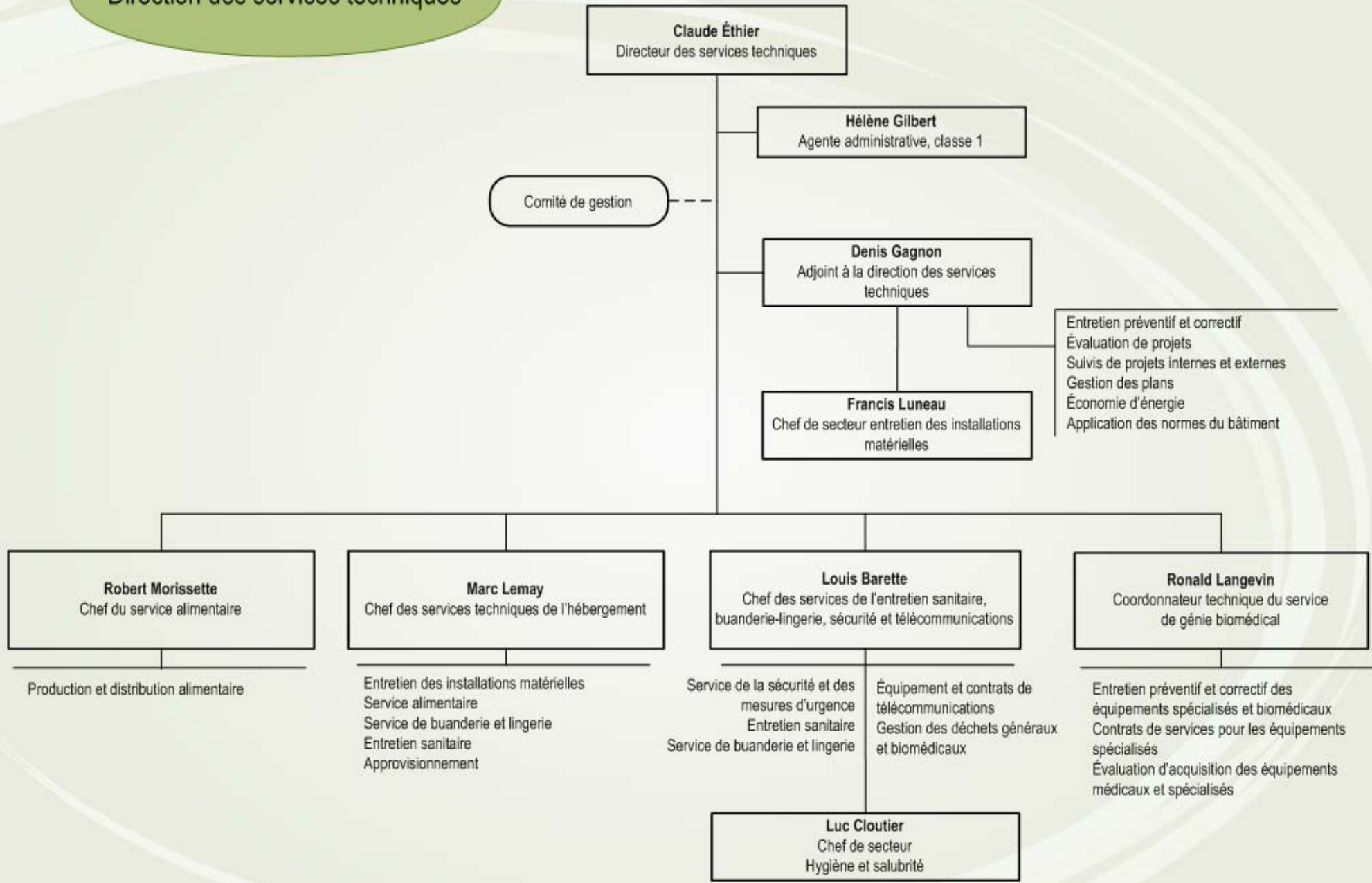
## Direction des ressources humaines



Direction des ressources financières,  
matérielles et informationnelles



# Direction des services techniques



# Le réseau local de Rouyn-Noranda

