

Formulaire

Date limite d'inscription : 20 janvier 2010.

Coût d'inscription : **45 \$ par personne**
(TPS + TVQ incluses), repas compris.

No de TPS : R136138914
No de TVQ : 1015537953 TQ0001

Chèque

Mandat-poste

S.V.P. libeller votre chèque ou mandat-poste à l'attention de : Agence de la santé et des services sociaux de l'Abitibi-Témiscamingue .

À noter qu'**aucun remboursement** ne sera effectué.

Hébergement : chambres réservées à l'Hôtel Gouverneur à un tarif préférentiel de 105 \$ par nuit. Pour obtenir ce tarif, mentionner le Colloque régional en prévention du suicide 2010.

Prière d'acheminer votre formulaire accompagné du règlement à :

Madame Suzanne Cossette, pour :
Agence de la santé et des services sociaux de l'Abitibi-Témiscamingue
1, 9^e Rue
Rouyn-Noranda (Qc) J9X 2A9
Télécopieur : 819 764-5705



Membres du comité organisateur

M^{ME} MARIANNE CHOUINARD
Ligne d'intervention téléphonique en prévention du suicide de l'Abitibi-Témiscamingue

M^{ME} JESSIE FOURNIER
Entretoise du Témiscamingue

M^{ME} MARIE-EVE GAUDET
Centre de prévention du suicide du Témiscamingue

M^{ME} CLÉMENCE GAUVIN
CSSS de Rouyn-Noranda

M^{ME} JOCELYNE MARTINEAU
CSSS de la Vallée-de-l'Or

M^{ME} CHANTAL NAUD
Agence de la santé et des services sociaux de l'Abitibi-Témiscamingue

M^{ME} SYLVIE PROVENCHER
Ministère de l'Éducation, des Loisirs et des Sports (MELS)

M^{ME} ANNIE VIENNEY
Agence de la santé et des services sociaux de l'Abitibi-Témiscamingue

LIEU DU COLLOQUE :

Hôtel Gouverneur
46, 6^e Rue
Rouyn-Noranda (QC)
Téléphone : 819 762-2341

Colloque régional
Le suicide, je le comprends, je le préviens.

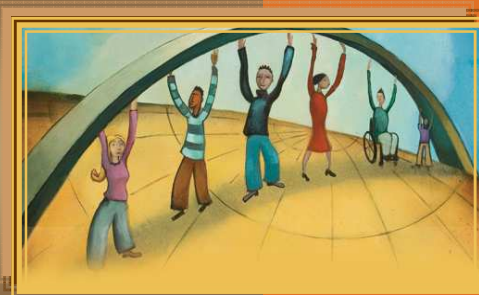
Agence de la santé
et des services
sociaux de l'Abitibi-
Témiscamingue

Québec 

Conception graphique : Suzanne Cossette

Colloque régional sur la prévention du suicide

LE SUICIDE, JE LE COMPRENDS, JE LE PRÉVIENS



3 FÉVRIER 2010

**Hôtel Gouverneur
Rouyn-Noranda**

Québec 

Mot du comité organisateur

Le comité organisateur est heureux de vous inviter à participer au Colloque régional *Le suicide, je le comprends, je le préviens* qui s'inscrit dans le cadre de la Semaine nationale de prévention du suicide 2010.

Ce cours de cette journée, le comité organisateur vous propose des stratégies qui visent à réduire l'incidence du suicide. Mieux connaître les facteurs de risque qui peuvent conduire au suicide passe nécessairement par l'application de meilleures stratégies d'intervention ainsi que par l'arrimage des services entre partenaires.

Ce colloque régional, essentiellement axé sur la **prévention** du suicide et la promotion de la santé mentale, s'adresse aux gestionnaires, professionnels et personnes bénévoles concernés par la détresse psychologique.

La problématique du suicide couvre un large champ d'intervention, de la prévention à la postvention en passant par la gestion de la crise suicidaire. Le comité organisateur a choisi de cibler d'abord la prévention du suicide pour ce colloque régional 2010.

Nous espérons vous accueillir nombreux le 3 février 2010.

Le comité organisateur,

Programme de la journée

8 h 15

ALLOCUTION D'OUVERTURE

9 h 00

MOT DE BIENVENUE

M^{me} Lise St-Amour, Agence de la santé et des services sociaux de l'Abitibi-Témiscamingue

9 h 15

ÉVOLUTION DE LA MORTALITÉ PAR SUICIDE AU QUÉBEC

M. Mathieu Gagné, Institut national de santé publique du Québec

9 h 55

LE SUICIDE EN ABITIBI-TÉMISCAMINGUE

M. Guillaume Beaulé, Agence de la santé et des services sociaux de l'Abitibi-Témiscamingue

10 h 15

PAUSE

10 h 30

ADVERSITÉ, SANTÉ MENTALE ET SOUFFRANCES MULTIPLES; trajectoire de vie de personnes suicidaires

M^{me} Monique Séguin, Université du Québec en Outaouais.
M^{me} Françoise Roy, collaboratrice

12 h

DÎNER SUR PLACE

13 h

CHOIX D'ATELIERS

1

RÉALITÉ DES COMMUNAUTÉS AUTOCHTONES ET STRATÉGIES D'INTERVENTION?

M. Stéphane Savard, Commission de la santé et des services sociaux des Premières Nations du Québec et du Labrador

2

LA SANTÉ A-T-ELLE UN PRIX EN AGRICULTURE?

M^{me} Maria Labrecque-Duchesneau, Au Cœur des Familles Agricoles, Marieville

14 h 30

PAUSE

14 h 45

PRÉVENIR LE SUICIDE, EN OFFRANT DES SERVICES DE POSTVENTION

M^{me} Françoise Roy, consultante en prévention suicide, Montréal. M^{me} Monique Séguin, collaboratrice.

16 h

ALLOCUTION DE CLÔTURE

Inscription

Date de l'inscription : ____/____/____

Nom : _____
Lettres moulées

Organisme : _____

Adresse : _____
N° et Rue

Ville *Code postal*

Téléphone : Bureau : () _____

Résidence : () _____

Télécopieur : () _____

Un formulaire d'inscription par personne

VEUILLEZ COCHER VOTRE CHOIX D'ATELIER :

Réalité des communautés autochtones et stratégies d'intervention?

La santé a-t-elle un prix en agriculture?

Le nombre de places étant limité, votre date d'inscription déterminera la priorité du choix d'atelier.

Pour tout renseignement, contacter
M^{me} Suzanne Cossette,
819 764-3264, poste 49350
Courrier électronique :
suzanne_cossette@ssss.gouv.qc.ca